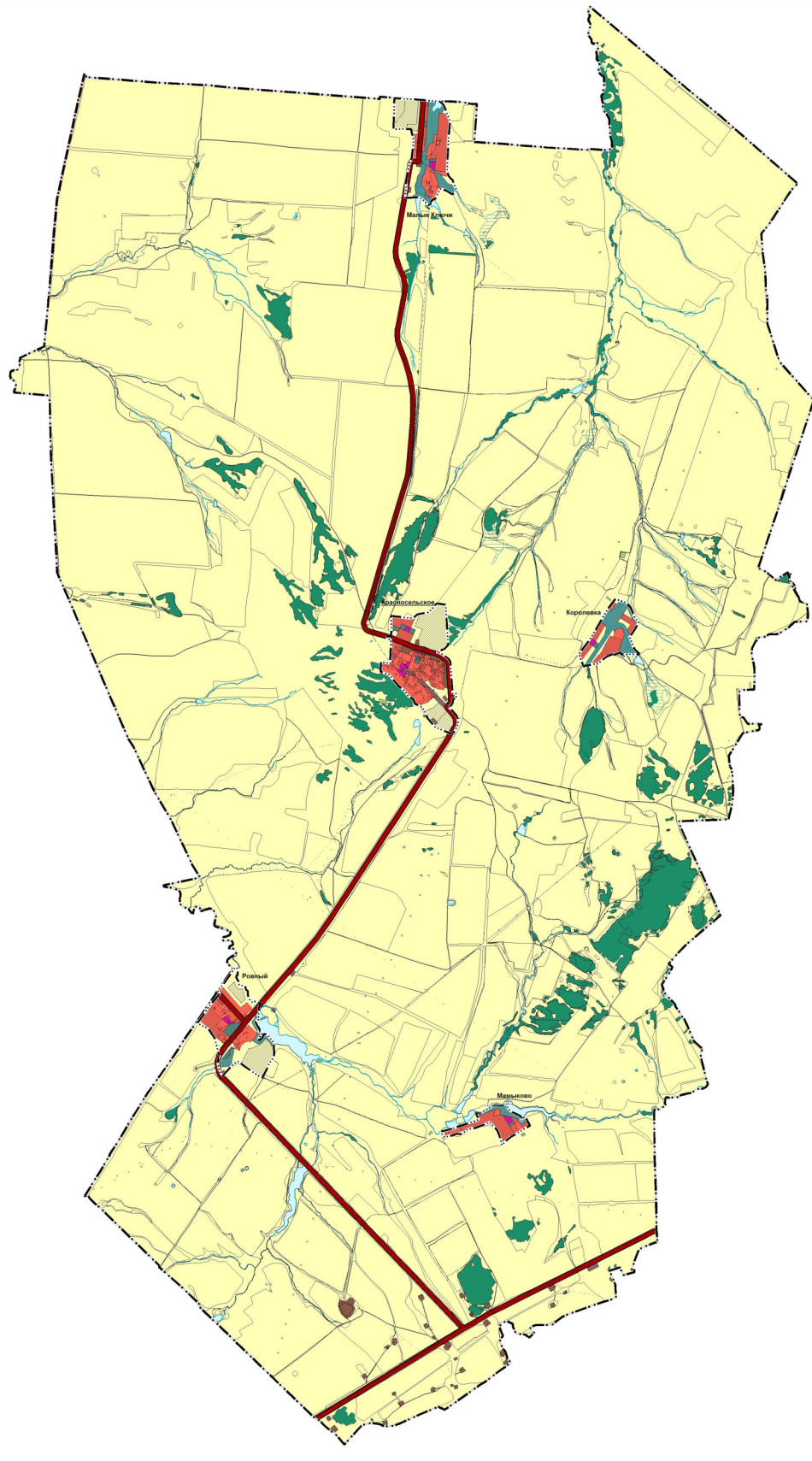
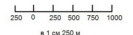




Карта границ населенных пунктов, входящих в состав сельского поселения Красносельское муниципального района Сергиевский Самарской области



- Условные обозначения:**
- Границы субъектов Российской Федерации, муниципальных образований, населенных пунктов, Существующие**
 - Границы административно-территориального деления Российской Федерации
 - Граница муниципального района
 - Граница сельского поселения
 - Граница населенного пункта
 - Сведения ЕГРН**
 - Границы земельных участков в соответствии с Единым государственным реестром недвижимости (ЕГРН)
 - Границы земельных участков
 - Объекты транспортной инфраструктуры, Существующие**
 - Автомобильные дороги
 - Автомобильные дороги регионального или межмуниципального назначения
 - Иные информации о состоянии, об использовании, ограничениях использования территорий, Существующие**
 - Функциональные зоны
 - Жилые зоны
 - Зоны лесов
 - Зоны рекреационного назначения
 - Зоны сельскохозяйственного использования
 - Зоны специального назначения
 - Общественно-деловые зоны
 - Производственные зоны, зоны инженерной и транспортной инфраструктуры
 - Производственная зона
 - Иные информации о состоянии, об использовании, ограничениях использования территорий, Планируемые**
 - Функциональные зоны
 - Жилые зоны
 - Зоны рекреационного назначения
 - Зоны специального назначения
 - Зоны сельскохозяйственного использования
 - Общественно-деловые зоны
 - Природные объекты, Существующие**
 - Поверхностные водные объекты
 - Болото
 - Воронка (озеро, пруд, обводненный карьер, водохранилище)
 - Водоток (река, ручей, канал)
 - Водоток (река, ручей, канал)



	Руководитель администрации Администрация муниципального района Сергиевский Самарской области	Руководитель И.О. Руководитель И.О. Руководитель О.А.	
	2019 г.	Администрация сельского поселения Красносельское муниципального района Сергиевский Самарской области	Дата утверждения карты: Подпись:
Масштаб: 1:2500		Имя:	№: